

NOTA : Des modifications sont susceptibles d'être apportées à ce plan en fonction des nécessités techniques de la réalisation, tant en ce qui concerne les dimensions libres que l'équipement. Les côtes et les surfaces sont données motennant a prise en compte de la tolérance à la réalisation de 5%. Les surfaces des jardins ne sont pas garanties. Les retombées, soffites, faux-plafons, canalisation, ballon d'eau chaude, ainsi que l'emplacement des équipements sont figurés à titre indicatif

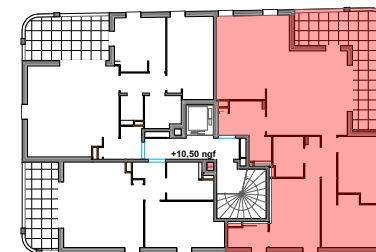


30 rue Jean Aicard  
FREJUS

SCCV FREJUS AICARD  
représentée par



Plan de repérage : ➔ Bâtiment C



Etage	Type	Logement
R+3	T4	C 301

<b>Surfaces habitables :</b>	
Séjour / Cuisine	43,44
Chambre 1	13,02
Chambre 2	11,88
Chambre 3	9,96
Entrée	5,32
Dgt	4,62
SDB	4,48
SDE	3,53
WC	2,37
	<b>98,62 m²</b>

<b>Surfaces extérieures :</b>	
Terrasse	21,00
	<b>21,00 m²</b>

	PL Placard	LL / LV Lave linge
	ECS Ballon d'eau chaude	Lave vaisselle
	PF / F Porte-Fenêtre	Tableau électrique
	FAV Fenêtre	All: Hauteur de l'allège
		Fenêtre All. Vitrée

INDICE	DATE
TMA	NOVEMBRE 2025